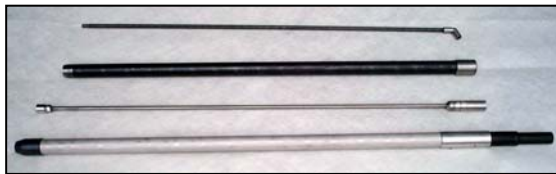


小型土壌サンプリング装置

土壌サンプラー



シート式サンプラー



採取した試料例

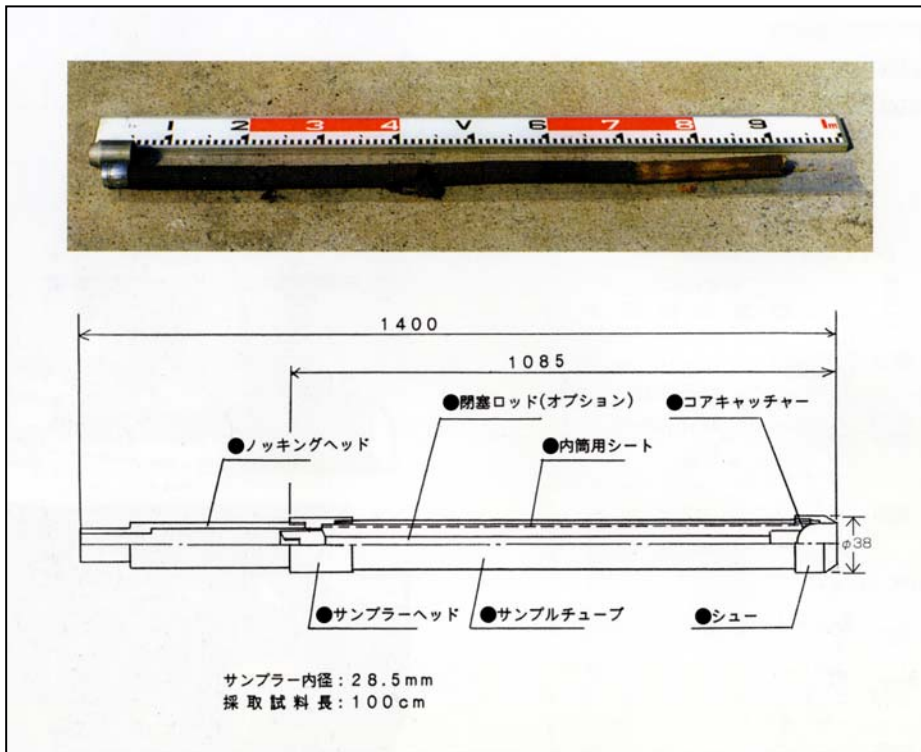
<概要>

土壌サンプラーは、小型の油圧バイブロハンマーによりサンプラーを土中に押し込み、1mの長さの土壌を採取します。サンプラーの構造は、サンプルチューブの内面に0.2mmの薄肉シートを内蔵し、先端にコアキャッチャーを取り付けて、試料が脱落しないようにした簡単な構造の土壌用サンプラーです。

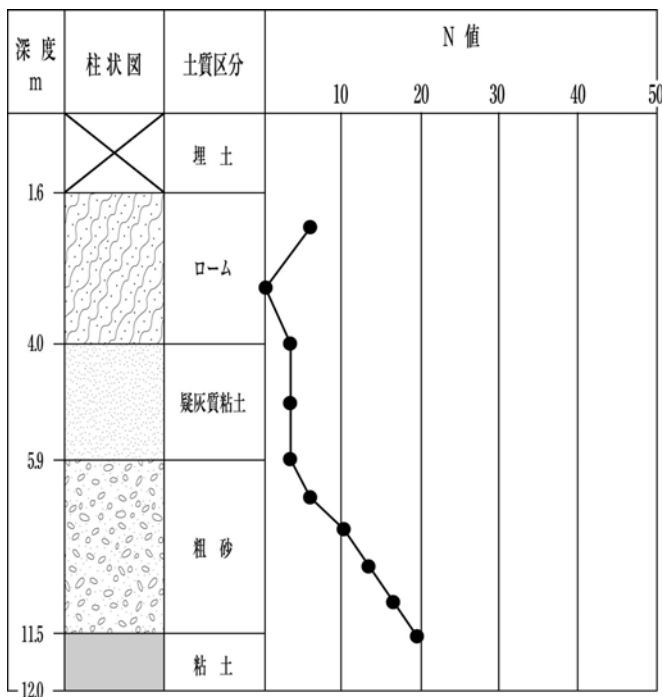
<特長>

- 孔壁の保護が不要で、1m毎の連続サンプリングで深さ10m前後までのサンプリングができ5m程度なら1~2時間で行えます。
- シート内に土壌を取り込ませているため、シートを引き出すことにより採取した土壌をその場で素早く取り出せます。
- 採取された土壌はシートで保護されているために、採取されたままの状態を観察することができます。
- 適応土壌は、砂礫を除く砂および粘土などが対象で、N値30~40の締まった砂の採取も可能です。水を多く含んだ緩い砂も採取できます。
- 油圧装置、サンプラー、押し込みロッドなど、装置一式が小型のため、運搬・移動が容易です。

■ サンプラー構造図



■ サンプリングの作業の目安 (対象地盤との作業性)



左図の柱状図に示した地盤で、
オールサンプリングを実施し
た。

作業時間 8:30~17:30
作業人数 2人
サンプリング数 12m×2箇所



● 製品に関するお問い合わせは、計測システム事業部・サービス開発部にて承ります
● 仕様は製品改良のため、予告なしに変更することがありますのでご了承ください。

- 計測システム事業部 サービス開発部
：茨城県つくば市御幸が丘43番地 ☎029-851-5078
：福岡県福岡市南区井尻2-21-36 ☎092-591-1840
● ホームページ : <http://www.oyo.jp/> E-mail : seihin@oyo.jp
- 本 社 : 東京都千代田区九段北4-2-6 ☎03-3234-0811
本社(大宮オフィス) ☎048-652-0651 中部支社 ☎052-793-8321
札幌支社 ☎011-863-6711 関西支社 ☎06-6885-6357
東北支社 ☎022-237-0471 四国支社 ☎089-925-9516
九州支社 ☎092-591-1840



JQA-2772
計測システム事業部

- テクニカルサポートセンター ☎029-851-6564 ☎029-851-7290
 - お客様相談室 ☎029-851-6574 ☎029-851-7290
- ※月~金:受付時間 9:00~18:00、土日祝日及び年末年始はお休みさせていただきます。