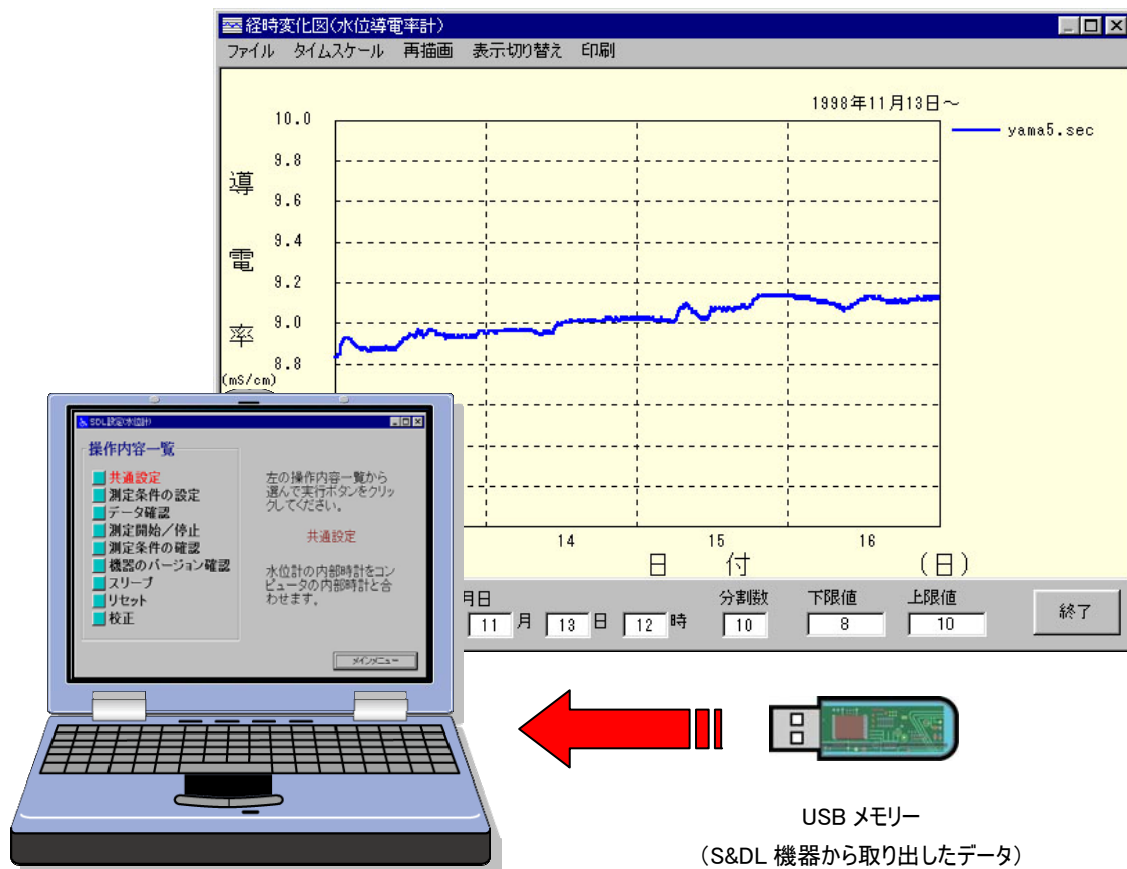


# S & DL Assist



## <概要>

「S&DL Assist(S&DL アシスト)」は、WindowsXP 上で動作する、S&DL シリーズの支援ソフトウェアです。

S&DL 計器の設定からデータの回収、およびデータの図化、表計算ソフトを利用するためのデータ変換を容易に行うことができます。

S&DL 機器には、各々の機種に対応するソフトウェアを専用のモジュールプログラムとして用意しており、複数のモジュールプログラムがある場合には、「S&DL Assist」の共通基本プログラムから選択して実行できます。

## <特長>

- 水位計用、伸縮計用等、各 S&DL 計器毎に専用のモジュールプログラムを用意しています。
- S&DL 計器の設定からデータの回収およびデータの図化、表計算ソフトを利用するためのデータの支援を容易に行うことができます。

## <仕様>

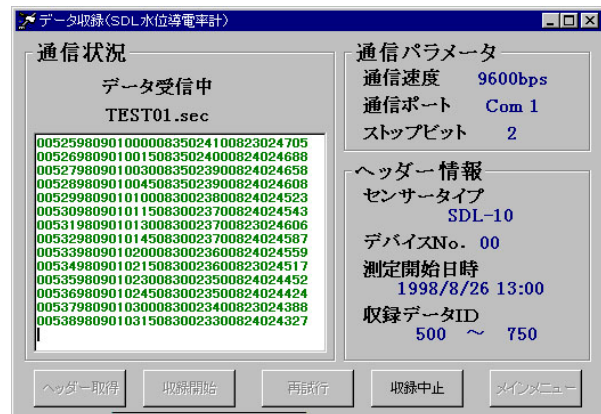
- 動作環境 : 日本語 WindowsXP、が動作しているコンピュータ  
※ RS-232C ポートを有しており、20MB 以上のハードディスク空き容量が必要です。
- 機能 : 測定データの収集および表計算(テキスト形式)へのデータ変換  
: 測定データの簡易グラフ表示(雨量との同時表示可能)  
※ 雨量データはテキストエディタ等で作成していただく必要があります。  
: S&DL 機器の設定、キャリブレーション
- S&DL 機器 I/F : RS-232C(ポート1 またはポート2) 1200 ~ 9600bps

## <対応機種>

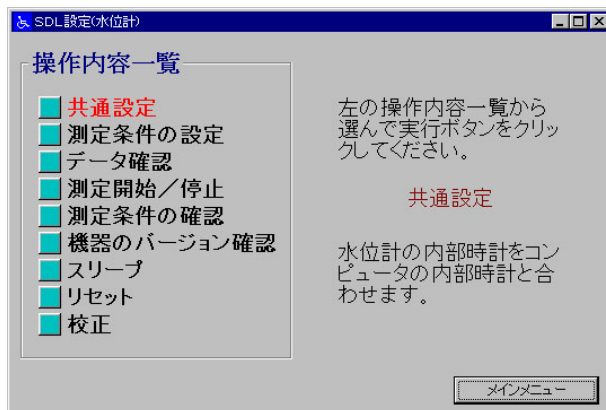
S&DL 水位計、S&DL 水位・導電率計、S&DL 水位・pH 計、S&DL 伸縮計、S&DL 沈下計、S&DL 地盤傾斜計  
S&DL3D ゲージ、S&DL 間隙水圧計、S&DL 雨量計

- ※ S&DL Assist は、S&DL 機種毎に専用のモジュールプログラムを用意しております。  
ご使用になる機種にあわせて専用のモジュールプログラムをご購入下さい。  
共通基本プログラムは、各モジュールプログラムに添付されております。

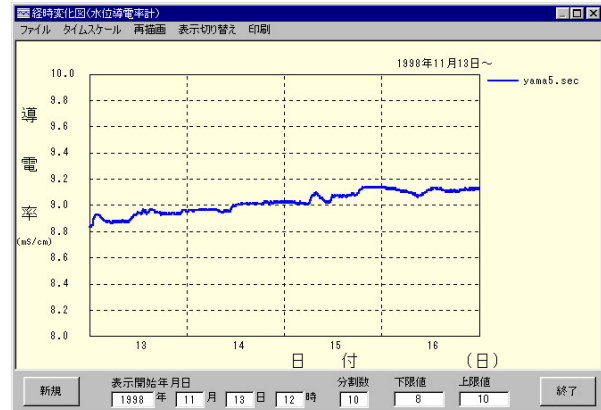
### ■ S&DL 機器からの、データ転送画面



### ■ S&DL 機器の、条件設定画面



### ■ 導電率のグラフ表示



- 製品に関するお問い合わせは、計測システム事業部・サービス開発部にて承ります
- 仕様は製品改良のため、予告なしに変更することがありますのでご了承ください。



JQA-2772  
計測システム事業部

- 計測システム事業部 サービス開発部  
: 茨城県つくば市御幸が丘43番地 ☎029-851-5078
- 九州地区 : 福岡県福岡市南区井尻2-21-36 ☎092-591-1840
- ホームページ : <http://www.oyo.jp/> E-mail : [sei@oyo.jp](mailto:sei@oyo.jp)
- 本 社 : 東京都千代田区九段北4-2-6 ☎03-3234-0811
- 本社(大宮オフィス) ☎048-652-0651 中部支社 ☎052-793-8321
- 札幌支社 ☎011-863-6711 関西支社 ☎06-6885-6357
- 東北支社 ☎022-237-0471 四国支社 ☎089-925-9516
- 九州支社 ☎092-591-1840

- テクニカルサポートセンター ☎029-851-6564 ☎029-851-7290
  - お客様相談室 ☎029-851-6574 ☎029-851-7290
- ※月～金:受付時間 9:00～18:00、土日祝日及び年末年始はお休みさせていただきます。