

鉄筋探査用 電磁波レーダシステム

ストラクチャ・スキャン



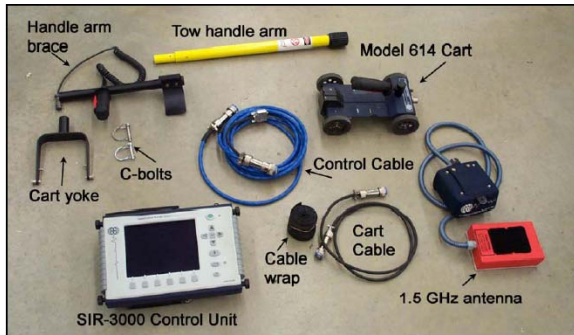
<概要>

ストラクチャスキャンは地下レーダ探査装置の分野で世界トップシェアを誇る米国 GSSI 社が、これまで培ってきたノウハウを生かして開発した鉄筋探査専用の高精度な電磁波レーダシステムです。独自に開発した中心周波数1.6GHzのアンテナや高度な波形処理技術によりコンクリート中の鉄筋、各種配管を鮮明かつ高い分解能で探査することができます。また、本体に3D表示用のソフトウェアが標準装備されており、オンサイトにて簡単、迅速に3Dデータを取得、表示することが可能です。

<特長>

- 最新の1.6GHzアンテナを用い、高い分解能で被り約30cmまでの鉄筋調査が可能です。
- 最新の波形処理技術で従来の電磁波レーダ装置と比較し、多重反射の少ない明瞭なデータを取得することができます。また近接した鉄筋の分離能力も優れています。
- 3D表示用ソフトウェアが標準装備されていて、専用シートを用いる事によりオンサイトにて簡単、迅速に3Dデータを取得、表示することが可能です。
- 本体をそのまま利用し、アンテナ部分をGSSI社が誇る約10種類のアンテナ(オプション)に付け替える事で多様な非破壊調査(埋設管探査など)が行えます。

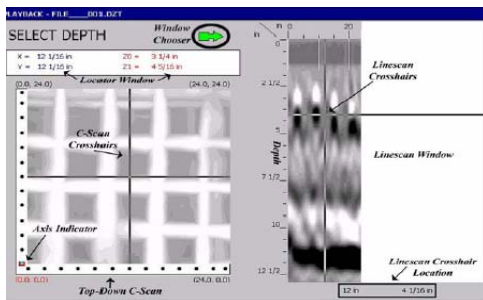
<システム構成>



SIR-3000 本体(データ収録装置)	× 1台
アンテナ(1.5GHz)	× 1台
専用カート(バーコード読取装置付き)	× 1台
アンテナ接続ケーブル	× 1本
専用バッテリー	× 2個
充電器	× 1台
カート用ハンドル	× 1組
専用移動ケース	× 1箱
3Dデータ用専用シート	× 1式

<仕様>

- SIR-3000(データ収録装置)
 - ・内蔵メモリ: 1GB コンパクトフラッシュメモリ(外部出力用コンパクトフラッシュメモリスロット有り×1)
 - ・CPU: 32bit Intel StrongArm RISC Processor, 206MHz
 - ・ディスプレイ: 8.4インチ TFT 液晶
 - ・電源: AC もしくは内蔵バッテリー
 - ・処理速度(スキャン速度): 220 スキャン/秒(最大)
 - ・波形処理: 各種フィルター、スタッキング、利得調整(自動調整有り)、地表線設定(自動調整有り)
- アンテナ(専用カート付き)
 - ・中心周波数 : 1.6GHz
 - ・専用カート機能: バックアップカーソル機能、3Dデータ取得用バーコードリーダー付き



3Dデータ表示例



バーコードリーダー付専用アンテナカート



応用地質株式会社

- 製品に関するお問い合わせは、計測システム事業部・サービス開発部にて承ります
- 仕様は製品改良のため、予告なしに変更することがありますのでご了承ください。



JQA-2772
計測システム事業部

- 計測システム事業部 サービス開発部
 - : 茨城県つくば市御幸が丘43番地 ☎029-851-5078
 - 九州地区 : 福岡県福岡市南区井尻2-21-36 ☎092-591-1840
 - ホームページ : <http://www.oyo.jp/> E-mail: seihin@oyo.jp
- 本 社 : 東京都千代田区九段北4-2-6 ☎03-3234-0811
- 本社(大宮オフィス) ☎048-652-0651 中部支社 ☎052-793-8321
- 札幌支社 ☎011-863-6711 関西支社 ☎06-6885-6357
- 東北支社 ☎022-237-0471 四国支社 ☎089-925-9516
- 九州支社 ☎092-591-1840

- テクニカルサポートセンター ☎029-851-6564 ☎029-851-7290
 - お客様相談室 ☎029-851-6574 ☎029-851-7290
- ※月～金: 受付時間 9:00～18:00、土日祝日及び年末年始はお休みさせていただきます。